

ประเด็นหลัก

25

Development Report 2007/2008	65	-	2000-2005	75.5	Human	57.8
				2551		
17,787	2549	18,660		2550		
2551				4.9		
3			1.6			49.4
			60		2551	

3 2550 :

	*	**
()	37,122	2,771
	41.7	63.2
	58.3	36.8
-	15.1	8.3
-	5.2	2.0
-	14.9	14.3
-	6.2	5.4

.*
**

60
20
7
1 2529 2.6 2.8
2549 2550
7.4
63.3
41.7

4 O-NET .6 2550 (O-NET)

	(%) > 50
	9.8
	38.2
	44.7
	22.4

: ()

0.3
7 2551
O-NET .6 50
36.58
50 9.8
O-NET .6 5
50.70

5 O-NET .6 2548-50

	2548-50		
	2548	2549	2550
	48.62	50.33	50.70
	42.64	37.94	37.76
	29.81	32.37	30.93
	28.46	29.56	32.49
	34.01	34.88	34.62

: ()

30.93 32.49 34.62
1 3
3

6

2547-2551

2551
2,185 3.7

	2547	2548	2549	2550	2551
	39,567	37,209	39,788	41,133	34,895
	6,205	5,359	3,588	4,925	3,966
	1,578	1,178	1,247	957	1,542
	10	14	11	15	9
	5,176	5,564	5,320	5,719	10,024
	43	75	58	55	94
	6,854	5,182	5,408	4,803	3,976
	1,241	8	5	5	43
	464	258	347	814	6,122
	322	336	346	378	321
	7	6	7	4	1
	61,467	55,189	56,125	58,808	60,993
	98	89	90	93	97

2550

28

50-70

50-55

40-45

15-20

20-30

10

สมองเสื่อม : โรคที่มากับวัย

7

()	()
60-64	1
65-69	2
70-74	3
75-79	5
80-84	7.5
85-89	12.5
90+	30

: National Policies Ageing and Long-term Care Provision for Older Persons in Thailand ,2002

70

60-64

1

2

65-69

30

90

ผู้สูงอายุหญิงป่วยเป็นโรคสมองเสื่อมมากกว่าชาย

600,000

10

35

24

10

1

โรคอัลไซเมอร์ เป็นภาวะที่เนื้อสมองเสื่อมหรือเซลล์สมองตาย เกิดจากการเปลี่ยนแปลงในสมองอย่างช้าๆ จนเมื่อสมองเสียหายมากจะเริ่มลืมเหตุการณ์ที่เพิ่งเกิดขึ้น สูญเสียความสามารถที่เคยมีเคยทำได้ ดูแลตนเองไม่ได้ แม้กระทั่งการกิน การขับถ่าย

องค์การอนามัยโลกประเมินว่าทั่วโลกมีผู้ป่วยโรคอัลไซเมอร์ประมาณ 18 ล้านคน และคาดว่าจะเพิ่มขึ้นเป็น 2 เท่าภายในปี ค.ศ.2025 ผู้ป่วยส่วนใหญ่จะอยู่ในประเทศกำลังพัฒนา สำหรับประเทศไทยคาดว่าจะขณะนี้ประมาณ 218,000 คน

2

186 /

1 3

400 /

2-3

3

University Medical Center

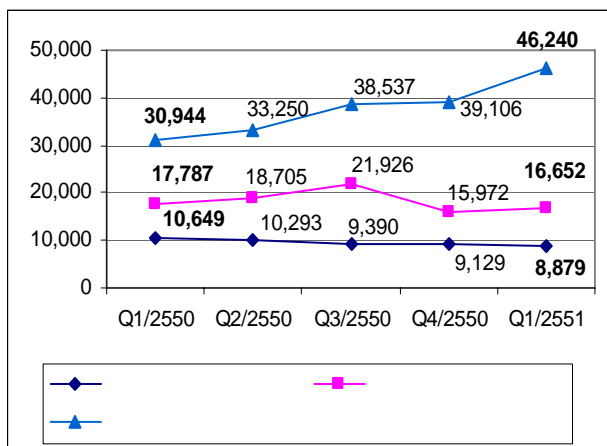
Rush

89

2551

1

2550 - 2551



46,240

49.4

38.4

10.2

12.3

2550

14.0

2551

8

2550 - 2551

	2550 - 2551		2551 (%)
	2550	2551	
	3,060	3,372	10.2
	2,077	2,875	38.4
	2,006	1,715	-14.5
	999	843	-15.6
	753	831	10.4
	551	484	-12.2
	2,309	2,143	-7.2
	11,755	12,263	4.3

:

17,787

2551

2550

6.8

16,652

10,649

8,879

16.6

8 -10

9

2549-2551

	()	()	()	()
2549	30,848	3,464	21,612	1,280
2550	27,024	3,362	20,802	987
2551	23,294	3,041	18,499	1,518

:

1,518

53.8

987

2550

2551

/

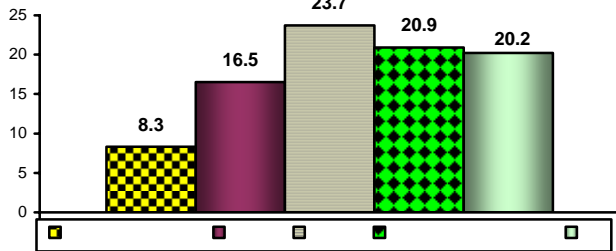
10

(2531) :

	2550 2551	
	2550	2551
-	39,166	40,001
-	10,333	10,656
-	28,833	29,346
	5,259	5,408
-	39,243	41,339
-	30,005	31,748
-	9,238	9,591
	461,512	472,832
	545,180	559,580

:

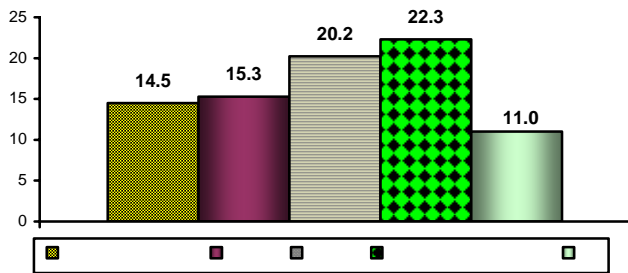
2



:

.. 2549

3



:

.. 2549

5,259
2550 5,408 2551
2.8
2550 39,166 40,001
2551 2.13
11 20.2
2 19.2
15-24 25.0
38.1 4.0
23.7
20.9 20.2 8.3
25-59 11 36.8
18.1
33.2 5.9
22.3 11.0
20.2
46.61 100,000 21.72
29.60
16.05
51.68 39.67 15.05 42.03

11

2549-2550 :

	2549		2550		2549		2550	
	2549	2550	2549	2550	2549	2550	2549	2550
	17,787	18,660	14,311	14,500	116,585	116,681		
-	12,837	12,488	10,132	10,469	74,3098	84,922		
-	12,092	12,046	10,082	10,327	92,542	104,956		
-	10,291	9,185	7,658	7,468	41,990	40,159		
	23,932	25,208	17,510	17,197	199,667	167,480		
-	42,215	42,863	31,267	30,241	339,410	367,437		
-	9,037	9,759	8,926	9,345	38,418	38,195		
-	9,432	10,609	9,386	9,561	27,064	37,192		
-	18,696	19,311	16,448	16,680	110,590	109,745		
-	13,069	14,095	11,845	12,262	48,666	45,445		
	11,377	12,604	9,926	10,303	51,602	51,217		

17,787 2550 4.9
 2549 18,660
 1.3 14,311
 14,500 80.5 77.7
 63.3 2550 64.4 2549
 181,033 184,330
 0.1 116,585
 116,681 27.6 33.3
 / 66.2 61
 37.4 27,064
 37,192 14.3
 13.4

12

2549-2550 :

	2549		2550	
	2549	2550	2549	2550
/	39,289	33.7	36,521	31.3
	32,177	27.6	38,855	33.3
	3,964	3.4	3,150	2.7
	21,335	18.3	16,802	14.4
	16,555	14.2	17,736	15.2
	3,617	2.8	3,617	3.1
	116,585	100	116,681	100

: 2549 2550



13 10 (PM₁₀) : / .

	2550		2551	
	-	201.0	205.4	
- 6	242.7	192.4		
- 4	223.9	179.5		
-	153.4	115.0		
-	302.2	283.0		
-	396.4	178.9		
-	209.1	175.9		
	120			

: 24 (/)

(PM₁₀) 2550 120 / . 10

159-205.4 / . 23.0 6 4

66.0-283.0 / . 51.9

PM₁₀ 100 ppb

142.0 ppb
143 ppb
136 ppb
113 ppb

14 : ppb

	Q1/2550		Q1/2551	
		>		>
-	107	1	122.2	10
-	119	10	142	18
-	127	7	142	32
-	110	4	131	28
-	124	11	129	46
-	125	9	136	27
-	175	82	113	7
-	147	14	113	10
-	120	7	143	43
	100 ppb			

1 (ppb)

2551-2554 8

2551

15

24

70

2550

77.1

	2550	2551
-	66.5	66.2
-	72.6	72.4
-	71.9	72.9
-	73.7	72.9
-	72.5	72.5
-	75.6	77.1

72.9

70.5

71.6

24 70

120

100

1.8 2551

0.5

/

2550

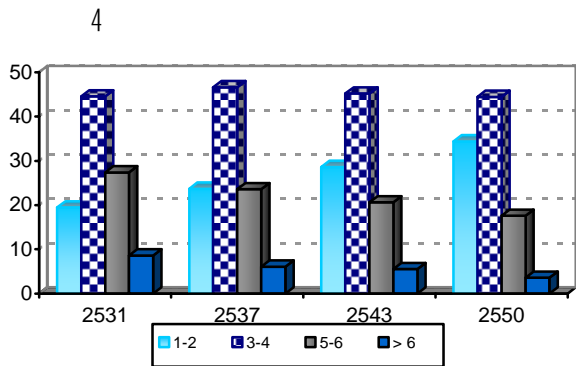
การยอมเพื่อชราภาพ

16	2513-2571						
()	2513 ¹	2523 ¹	2533 ¹	2543 ¹	2551 ²	2561 ²	2571 ²
(0-14)	45.08	38.30	29.23	24.66	21.51	17.47	14.11
(15-59)	49.91	56.25	63.40	65.95	67.37	66.48	62.38
60	5.01	5.46	7.36	9.51	11.12	16.06	23.52
• 60-69	3.13	3.31	4.49	5.75	6.46	9.62	13.12
• 70-79	1.35	1.64	2.06	2.80	3.56	4.69	7.64
• 80	0.53	0.50	0.81	0.96	1.10	1.75	2.75
1 (Age Dependency Ratio)	9.95	10.31	8.61	6.99	6.06	4.14	2.65

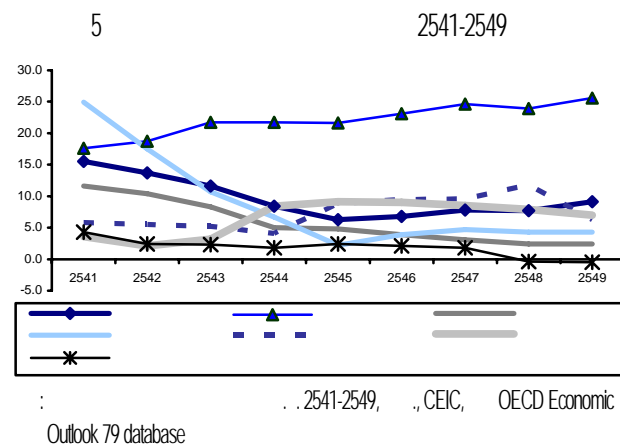
อีก 20 ปีข้างหน้าประเทศไทยจะมีผู้สูงอายุถึงหนึ่งในสี่ของประชากร และเป็นสังคมผู้สูงอายุสมบูรณ์แบบ . . 2551-2571 60

(0-14) 2 2

แนวโน้มครอบครัวไทยมีขนาดเล็กลง 1.81 2543-2548 1.61 2548-2553 1.35 2568-2573 4 1-2



การยอมเพื่อการชราภาพของประเทศไทยที่เป็นสังคมผู้สูงอายุแล้ว (5)



20

17

	2548	2549	2550	%
	39,210.34	39,177.46	38,014.61	-1.52
	286,748.74	320,760.98	375,586.37	15.49
	345,895.94	386,656.94	441,720.26	13.85
	18,455.88	25,475.24	38,016.85	52.99

: 2550
:

สถานการณ์การออมเพื่อการชราภาพของไทย

30 1)

18

2547-2549

	2547	2548	2549	%
1.				
•	2,550,867	2,936,332	3,343,671	15.54
• ()	445,540	514,611	591,327	16.36
2.				
•	4,877,655	5,294,701	5,778,054	9.23
• ()	963,086	1,034,865	1,127,508	8.54

:

2) /

55

5,000

3

ผู้สั่งงานทำออมเพียงหนึ่งในสี่ของรายได้

1,230

60.7

64.5

27

3,857

19

	742	60.3
.	129	10.5
/	178	14.5
/	7	0.6
	185	15.0
	205	16.7
	224	18.2
/	6	0.5
	19	1.5
	48	3.9
	25	2.0
	85	6.9
	16	1.3
	256	21.5
	53	4.3
	133	10.8
	64	5.2

49.9

60.3

21.5

52.4

18.2

44.6

50

:

,2551

1 4

20

2548-2550

				()		
				.	.	/
.	52	2,404	1,794,278	-	350,000	1,177,218
	467	22,870	14,330,231	491,000	2,365,000	1,958,580
	376	161,720	4,700,384	630,000	2,663,254	3,461,558
	693	29,980	8,290,023	1,529,775	1,941,804	41,520,589
	485	63,411	19,678,421	1,214,000	2,275,000	9,509,100
	406	24,572	26,695,865	1,038,500	2,576,735	11,484,610
	1,937	718,119	58,884,996	2,178,200	2,621,743	54,085,053
	4,416	1,023,076	134,374,197	7,081,475	14,793,536	123,196,708

:

()

60

40

5

300

50

• 1
 15 60 300 1 60
 60 60 15/20/25 300/400/500
 1,200

• 9 / 5
 60 50-200
 1 /
 10 200
 60 2,500

" " 2547
 3
 () 2545 2550
 2548-2550 650 2550
 20 60-69 5,234
 4,416 1,023,076 50-59 6,956 24.8
 134,374,197 85 4,993 4,028 19.3

21

	()		()	
	2545	2550	2545	2550
15-19	3,569	5,022	2,699	4,110
20-29	4,407	6,564	3,179	5,170
30-39	4,259	6,197	2,951	4,805
40-49	4,509	6,449	3,073	5,002
50-59	4,594	6,956	2,996	4,993
60-69	3,724	5,234	2,570	4,028
70-79	3,250	4,965	2,425	3,816
80	3,277	4,934	2,442	3,801

: ,2545 2550

13.68

50

1
4.9

3
21.81 2 3

:

การดำเนินการในอีก 20 ปีข้างหน้า

เริ่มต้นได้ในทันที

โดย

50 : 50

20

60

20

เร่งพัฒนาระบบและการบริหารจัดการ

.....

()

	2547				2548				2549				2550				2551
	1	2	3	4	1	2	3	4	1	2	3	4	1	2	3	4	1
1.																	
() ¹⁾	33,424	34,189	35,712	35,591	34,050	34,675	36,303	36,002	34,638	35,502	36,345	36,257	35,253	35,751	37,122	36,873	35,820
()	2.9	2.5	1.5	1.5	2.5	2.0	1.3	1.5	1.9	1.7	1.2	1.3	1.6	1.6	1.2	1.1	1.7
()	2.9	2.5	1.5	1.5	2.5	2.0	1.3	1.5	1.9	1.7	1.2	1.3	1.6	1.6	1.2	1.1	1.7
	2.1	1.5	0.9	0.9	1.7	1.3	0.7	1.0	1.3	0.9	0.7	0.9	1.1	0.8	0.6	0.6	1.1
	4.3	3.2	1.9	2.1	4.1	2.8	2.1	2.2	2.7	2.2	2.2	2.1	2.5	2.3	1.9	1.6	2.7
	4.7	4.1	2.9	1.9	3.5	2.7	2.0	2.0	2.8	2.4	2.2	1.7	2.0	2.3	1.4	2.2	2.2
	2.4	3.0	3.1	1.6	3.8	2.2	2.0	1.9	2.9	2.4	1.2	1.4	1.8	2.3	2.2	1.4	2.0
	5.5	5.6	2.4	3.2	3.9	5.2	3.5	2.6	2.5	3.6	1.4	2.4	3.6	4.1	2.2	1.8	2.1
	3.3	4.7	3.1	2.8	3.0	3.4	2.7	2.4	2.6	3.8	2.2	2.2	2.4	3.2	2.3	2.1	2.3
()	100.0	100.0	100.0	100.0	100.0	100.0	100.0	100.0	100.0	100.0	100.0	100.0	100.0	100.0	100.0	100.0	100.0
	62.1	61.2	61.6	61.0	59.8	59.5	61.2	60.7	59.9	59.2	59.8	59.8	58.7	58.0	58.3	58.4	56.9
	14.0	14.4	14.1	14.3	14.7	14.4	13.8	14.3	14.1	14.5	14.2	14.4	14.8	15.0	14.8	14.5	15.3
	7.8	8.2	8.1	8.2	8.3	8.5	8.1	8.2	8.4	8.8	8.8	8.9	9.1	9.1	9.1	9.6	9.6
	3.3	3.3	3.4	3.1	3.4	3.6	3.4	3.4	3.3	3.3	3.2	3.3	3.3	3.3	3.4	3.3	3.2
	3.9	4.0	4.0	4.1	3.9	3.8	3.8	3.8	3.9	3.9	3.8	3.7	3.9	4.1	4.1	3.9	4.2
	8.8	8.9	8.8	9.2	9.9	10.2	9.7	9.6	10.4	10.3	10.2	9.9	10.2	10.5	10.3	10.3	10.8
() ²⁾	1,578	966	1,582	774	1,178	758	828	564	1,247	732	695	650	957	807	680	736	1,542
	10	9	23	8	14	14	9	6	11	15	8	10	15	11	6	7	9
	43	81	99	74	75	69	62	62	53	68	93	66	55	115	85	64	94
	1,241	883	192	12	8	132	104	25	5	10	13	7	5	87	408	708	43
	464	128	106	71	258	2,283	1,739	366	347	601	1,645	1,368	814	784	3,148	2,922	6,122
	6,854	7,634	7,388	3,929	5,182	5,823	4,944	3,275	5,408	5,500	4,873	3,489	4,803	5,644	3,905	8,381	3,976
	39,667	27,562	40,252	28,842	37,209	28,583	47,915	29,062	39,788	28,872	45,195	31,435	41,133	24,099	36,842	27,093	34,895
	322	755	1,468	671	336	580	1,223	729	346	587	1,806	1,202	378	553	1,010	885	321
	5,176	6,518	11,466	5,951	5,564	14,315	16,593	7,265	5,320	14,517	18,051	8,941	5,719	20,292	22,695	11,090	10,024
	6,205	4,745	5,931	4,470	5,359	4,912	6,022	4,883	3,588	3,884	6,705	3,247	4,925	3,370	4,393	3,362	3,966
	7	6	3	3	6	3	2	4	7	6	10	3	4	2	3	2	1
2.																	
() ³⁾	42.1	43.5	40.9	47.5	46.7	42.7	37.6	44.8	40.1	36.6	38.5	47.1	36.9	33.8	33.9	34.7	32.3
	25.1	25.7	28.2	29.3	29.3	31.1	30.8	31.0	28.8	17.5	32.9	30.2	27.1	28.5	31.3	24.2	24.9
	18.8	17.8	16.6	18.6	18.8	19.5	16.9	18.4	18.1	16.8	16.3	17.0	16.2	15.7	14.3	13.8	13.3
	24.1	27.6	31.3	33.9	32.0	45.9	40.0	42.7	34.8	45.8	46.8	40.9	47.2	50.6	58.6	59.3	69.2
	-	-	-	-	12.04	11.79	12.34	12.11	10.74	12.16	12.37	11.98	12.31	12.37	13.43	13.41	13.96
4)																	
3.																	
5)																	
()	701	602	609	589	640	476	631	1,678	817	518	923	617	581	808	464	814	648
	563	595	1,063	882	1,278	873	305	633	565	378	582	534	556	498	458	425	348
	214	416	178	141	219	152	145	192	148	182	191	152	335	200	394	258	291
1166/	4,550	3,580	3,910	3,642	2,637	2,464	2,758	3,167	2,734	3,530	3,443	3,277	4,062	3,483	3,533	3,521	4,431
	-	-	-	33	36	8	0	18	19	26	24	17	23	25	14	31	162

()

	2542	2543	2544	2545	2546	2547	2548	2549	2550
1.คุณภาพของคน									
การมีงานทำ									
- (/ /) ^{6/}	93,662	96,138	95,738	97,912	102,484	105,654	109,343	113,548	117,094
- () ^{7/}	93.7	94.2	94.9	96.5	96.7	97.2	97.6	98.0	98.1
- () ^{7/}	4.2	3.6	3.3	2.4	2.2	2.1	1.8	1.5	1.4
- (35 / .) ^{6/}	1,201	1,045	883	783	697	787	754	578	597
สุขภาพ^{9/}									
- ()	1,654.80	1,714.02	1,783.38	1,809.63	1,845.04	1,798.06	1,878.92	2,079.57	-
- ()	67.00	72.33	80.39	98.98	101.67	107.05	114.31	124.38	-
-	250.20	291.84	317.67	391.45	451.45	503.10	530.75	618.20	-
-	218.90	257.59	277.71	340.95	380.75	444.16	490.53	586.82	-
-	216.60	259.02	287.50	340.99	389.83	477.35	544.05	659.57	-
- / / ()	30.30	32.32	32.91	38.12	39.33	38.93	42.02	45.62	-
- () ()	8.40	9.24	8.43	12.17	13.41	13.54	14.83	15.86	-
- / ()	59.70	65.29	62.62	66.21	62.45	64.64	59.69	64.89	-
- () ^{10/}	33.42	34.46	35.57	33.97	37.13	35.90	37.64	42.41	-
-	2.24	2.17	2.00	1.74	1.31	-	-	-	-
-	12.53	11.91	13.34	13.04	12.35	-	-	-	-
- 1	8.30	8.49	8.62	7.85	8.24	-	-	-	-
- 2	0.50	0.65	0.74	0.72	0.74	-	-	-	-
ประชากร									
- () ^{11/}	-	44.66	44.25	43.85	43.42	42.97	42.53	42.02	41.46
- () ^{12/}	-	20.98	-	14.93	-	11.16	-	9.55	8.49
การศึกษา									
- ^{13/}	102.40	103.24	103.79	104.77	104.49	104.24	104.17	103.47	104.46
-	83.50	82.70	82.19	82.23	84.01	92.47	95.45	96.64	96.63
-	55.30	57.40	58.99	59.82	58.73	63.82	63.80	65.78	67.23
- ()	22.70	39.03	41.08	43.81	45.43	52.94	55.60	62.48	60.62
- 15 ^{14/}	7.1	7.2	7.4	7.6	7.50	7.60	7.78	7.85	-
-	7.2	7.3	7.5	7.7	-	-	-	-	-
-	6.7	6.9	7.0	7.2	-	-	-	-	-
2.ความมั่นคงทางสังคม									
สถาบันครอบครัว									
- () ^{15/}	97.60	97.70	97.90	97.30	96.00	96.60	98.65	98.50	-
- () ^{16/}	73.05	69.49	67.87	66.94	67.27	63.42	59.99	58.75	-

	2542	2543	2544	2545	2546	2547	2548	2549	2550
หลักประกันทางสังคม									
17/		78.2		92.30	93.73	95.42	96.32	97.75	98.75
-	-	-	-	11.48	12.77	13.28	13.84	14.31	14.71
- /	-	-	-	6.62	6.44	6.83	6.57	7.91	8.06
-	-	-	-	74.16	73.61	75.15	75.40	73.58	73.31
-	-	-	-	7.52	6.96	4.58	3.68	2.25	1.41
18/	17.36	17.49	17.29	20.15	21.34	21.86	22.73	23.20	23.77
ความสงบสุขในสังคม ()									
19/	-	-	18.7	20.9	22.9	21.3	20.6	20.2	19.8
19/	106.1	109.2	105.6	109.7	106.0	106.5	122.0	122.2	118.0
19/	53.9	55.8	56.7	60.5	71.5	71.5	73.5	69.3	62.6
20/	386.3	420.7	438.6	422.8	261.4	116.5	160.4	176.5	225.0
21/	13.64	18.57	17.22	15.68	15.16	13.83	12.08	11.85	12.92
3.ความเป็นอยู่และพฤติกรรมของคน									
พฤติกรรมในการบริโภค									
() ^{22/}	86.96	86.90	87.36	88.01	-	88.61	-	90.02	87.80
() ^{22/}	13.04	13.10	12.64	11.99	-	11.39	-	9.98	12.20
() ^{24/}	-	-	32.6	-	35.5 ^{23/}	32.7	-	29.2*	-
() ^{24/}	49.7	-	25.5	-	-	23.0	-	20.2*	-
* = 11									
การคุ้มครองผู้บริโภค^{5/}									
()	13,886	11,037	14,055	23,212	27,583	21,920	18,302	18,677	20,483
-	7,060	3,829	3,422	2,068	2,040	2,249	3,421	2,875	2,667
-	424	771	1,775	2,026	2,602	3,221	3,089	2,059	1,937
-	462	590	490	373	389	735	704	673	1,187
- 1166/	5,940	5,847	8,368	18,745	22,552	15,682	11,026	12,984	14,599
-	-	-	-	-	-	33	62	86	93
การใช้เวลาในชีวิตประจำวัน^{25/}									
(. /)	-	-	3.0	-	-	2.8	-	-	-
-	-	-	1.1	-	-	1.1	-	-	-
-	-	-	2.9	-	-	2.7	-	-	-
-	-	-	1.4	-	-	1.4	-	-	-
-	-	-	1.9	-	-	1.9	-	-	-
-	-	-	1.0	-	-	0.8	-	-	-
- Internet () ^{26/}	1.5	2.3	3.5	4.8	6.0	7.0	7.1	8.5	9.3
4. สิ่งแวดล้อม									
สารอันตราย^{27/}									
()	13.24	17.77	29.33	33.38	26.90	29.49	31.70	30.80	30.40
()	4,536	4,224	5,042	5,213	5,029	2,717	1,640	1,452	1,586
()	34	21	15	10	9	10	0	0	1

	2542	2543	2544	2545	2546	2547	2548	2549	2550
ขยะ^{27/}									
()	13.82	13.93	14.10	14.32	4.32	14.58	14.31	14.63	14.85
. ()	3.28	3.33	3.40	3.51	3.41	3.41	3.03	3.09	3.24
. ()	3.20	3.30	3.36	3.48	3.37	3.41	3.03	3.09	3.24
() ^{30/}	1.60	1.60	1.68	1.78	1.80	1.81	1.81	1.83	1.80
มลพิษทางอากาศ									
(/) ^{28/}	2.4	2.3	2.5	2.6	2.7	2.8	ไม่มีการจัดเก็บข้อมูล	ไม่มีการจัดเก็บข้อมูล	ไม่มีการจัดเก็บข้อมูล
- 10 (24) . / . .	60.6	56.1	40.5	49.4	54.5	59.8	40.6	43.3	50.0
() ^{29/}									

: 1/ 7/

2/

3/

4/

5/ 25/

6/ GDP

9/ 10/

11/ . .2543-2573

12/

13/ (31 . 50)

14/ (2543-2545)

(2546-2549)

15/ (.) 2542-2549

16/

17/

18/

19/20/

21/

22/

. .2547

()

23/ . .2546

24/ . .2544

. .2547

(* 2549)

25/ . .2544 2547

26/ (2542-2545)

() . .2546-2550

27/

(20 . 50

)

28/

29/

(9 . 50)

30/

1. OECD Economic Outlook 79 database (2008).
2. "_____". (24 2551).
3. (2548). _____ 2549.
http://www.pcd.go.th.
4. (2550). _____ . http://www.pcd.go.th.
5. (2550). _____ 2539- .
http://www.aqnis.pcd.go.th
6. (2550). _____ 2550. . http://www.pcd.go.th.
7. (2551). _____ (-).
http://www.pcd.go.th.
8. (2551). _____ (-).
http://www.pcd.go.th.
9. (2550). _____.
10. _____
11. (2550). _____ . 2549.
12. (2549). _____ . http:// new.bbc.co.uk / 2 / health/default.stm.
13. (2551). _____ . (23 2551).
14. (2551). _____ . (23 2551).
15. (2551). _____
16. (2550). " _____ " 2 13-17 2550.
17. (2550). _____ . 2549.
18. _____ . 2547 - 2549. http://www.tlaa.org.
19. (2551) _____ 2550 (51). http://www.nccd.go.th/upload/content/situation.pdf
20. (2551). _____ 2550 (_____).
http://www.nccd.go.th/upload/content/1(20).pdf.
21. (2551). _____ 2551. http://www.nccd.go.th/upload/content/situation03.2551.pdf.
22. (2550). " _____ " _____
2547. 25 2547.
23. (2551). _____ . 2548-2550. . http://www.fpo.go.th.
24. (2550). _____ . 2541-2549.
25. (2551). _____ . 2543-2573.
26. (2551). _____ 2551.
27. (2513-2543). _____.
28. (2531-2550). _____.
29. (2547, 2549). _____.
30. (2550). _____ 2549.
31. _____ (2551)
32. (2551). _____ . (15 . . 2551).
33. (2551). _____ . (5 . . 2551).
34. _____ : _____ . http://www.bot.or.th.